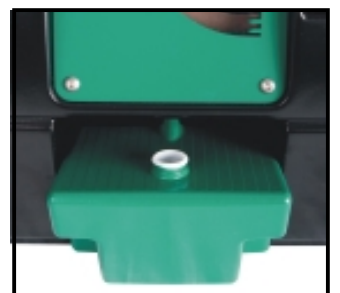


TIP TRIMMER

Patentiertes Naßschleifgerät mit integriertem Abkürzer



- Durch eine seitliche Bewegung kann die Diamantscheibe 3-fach ausgenutzt werden.
- Präziser Längsschliff der Wolframelektrode ohne Konkavität der Spitze.
- Wolframelektroden können bis zu einer Länge von 10 mm gekürzt oder geschliffen werden.
- Beim Schleifen werden nur 0,3 mm von der Elektrodenoberfläche entfernt.
- Keine Absaugung erforderlich.
- Entsorgung von Wolframstaub in Übereinstimmung mit EU-Vorschrift 98-24-EU.

Tip Trimmer Naßschleifgerät mit integrierten Abkurzer

TIP-TRIMMER ist das erste Naßanschleifgerät, womit man Wolframelektroden abkürzen und anschleifen kann.

Das Naßschleifen ist immer noch der beste Weg zur polierten Wolframspitze und gleichzeitig wird der Schleifstaub in die Flüssigkeit gebunden und in einen Staubfangbehälter gesammelt. Der Behälter kann ohne Werkzeug von der Vorderseite ausgetauscht werden.

TIP-TRIMMER ist entwickelt um alle Vorschriften der EU für das Anschleifen von Wolframelektroden zu erfüllen.

Im TIP-TRIMMER wird die Wolframelektrode an der Seite der Diamantscheibe geschliffen. Dadurch erreicht man einen präzisen Längsschliff ohne Konkavität an der Spitze.

Die Führung der Wolframelektrode kann seitlich bewegt werden, dadurch ist eine 3-fache Ausnutzung der Schleifscheibe möglich.

TIP-TRIMMER ist sehr bedienungsfreundlich. Der Schleifwinkel wird stufenlos eingestellt und digital angezeigt.

Die Länge der Wolframelektrode wird an der Einstelllehre rechts oder links an der Maschineseite bestimmt. Jetzt kann die Elektrode gekürzt und danach geschliffen werden. Beim Schleifen werden nur 0,3mm von der Elektrodenoberfläche entfernt.

Wolframelektroden können bis zu einer Länge von 10 mm abkürzen und geschliffen werden.

Keine Absaugung erforderlich!

* Patent angemeldet

Technische Daten:

Netzanschluß:	230 V/ 50 - 60 Hz
Elektroden Durchmesser:	1,0 mm to 4,0 mm
Drehzahl:	10.000 min ⁻¹
Diamantscheibe:	∅ 100 mm
Schleifgeschwindigkeit:	60 m/s
Gewicht:	12,8 Kg

Zubehör:

Ausstattung für schleifung von 4,8 mm bis 8,0 mm Elektroden.



Der Schleifwinkel wird stufenlos eingestellt und Digital angezeigt.



Durch eine seitliche Bewegung kann die Diamantscheibe 3-fach ausgenutzt werden.



Wolframelektroden können bis zu einer Länge von 10 mm abkürzen und geschliffen werden.



Der Staubbehälter kann ohne Werkzeug von der Vorderseite ausgetauscht werden



Der Spitz der Wolframelektrode in der 90 Position abflachen.

AP TIGNOLOGY

Smedevaenget 8, DK 9560 Hadsund
Tlf.: +45 3214 3211 / Fax: +45 3214 1502
www.apignology.dk / info@apignology.dk

Händler: